

Créer des GIF animés avec Animation Shop



Animation Shop Version 1.0 est fourni avec PaintShop Pro 5.01. Ce logiciel permet de créer des Gif's animés.

C'EST QUOI UN GIF ANIMÉ?

Il existe plusieurs types d'images GIF, le GIF 87a, le GIF89a dit GIF progressif et le GIF animé.

Le GIF animé consiste en un ensemble d'images mises bout à bout pour donner un effet d'animation.

Pour créer une image Gif animé avec Animation Shop, il suffit de se laisser guider par l'assistant d'animation accessible à partir du menu Fichier.

Au préalable vous aurez préparé vos images GIF dans un dossier.

L'assistant vous demande les dimensions que vous voulez donner à l'animation



Quelles dimensions totales voulez-vous donner à la nouvelle animation ?

- Même taille que la première image
- Comme indiqué ci-dessous :

Largeur : 100

Hauteur : 100

puis la couleur du canevas (transparent ou opa-

Quelle couleur de canevas par défaut voulez-vous sélectionner pour l'animation ?

- Transparent
- Opaque

Sélection la couleur...

Les images sources dont le rapport dimensionnel est différent de celui de l'animation devront être positionnées dans le cadre pendant la création. A quel endroit du cadre voulez-vous qu'elles soient placées ?

- Angle gauche supérieur du cadre
- Centrées dans le cadre

Lorsque l'image occupe seulement une partie du cadre, comment voulez-vous remplir l'espace qui l'entoure ?

- Avec la couleur du caneyas
 - Avec le contenu de l'image précédente
- Mise à l'échelle des images

Voulez-vous la mise en boucle d'itération de l'animation ?

- Oui, répéter indéfiniment l'animation
- La jouer fois

Quelle doit être la durée d'affichage de chaque image (en 1/100e de seconde) ?

Choisissez la disposition des images et la durée d'affichage de chaque image.

Indiquez les images à charger en les ajoutant à la liste ci-dessous.

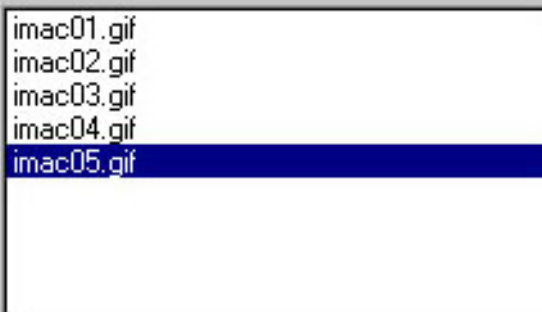


- Ajouter l'image...
- Monter
- Supprimer l'image
- Descendre



Ensuite placez chaque image, de la première à la dernière (ima01.gif à imac5.gif).

Indiquez les images à charger en les ajoutant à la liste ci-dessous.



- Ajouter l'image...
- Monter
- Supprimer l'image
- Descendre

L'Assistant d'animation est maintenant prêt à créer votre nouvelle animation. Appuyez sur le bouton Terminer pour lancer la procédure.

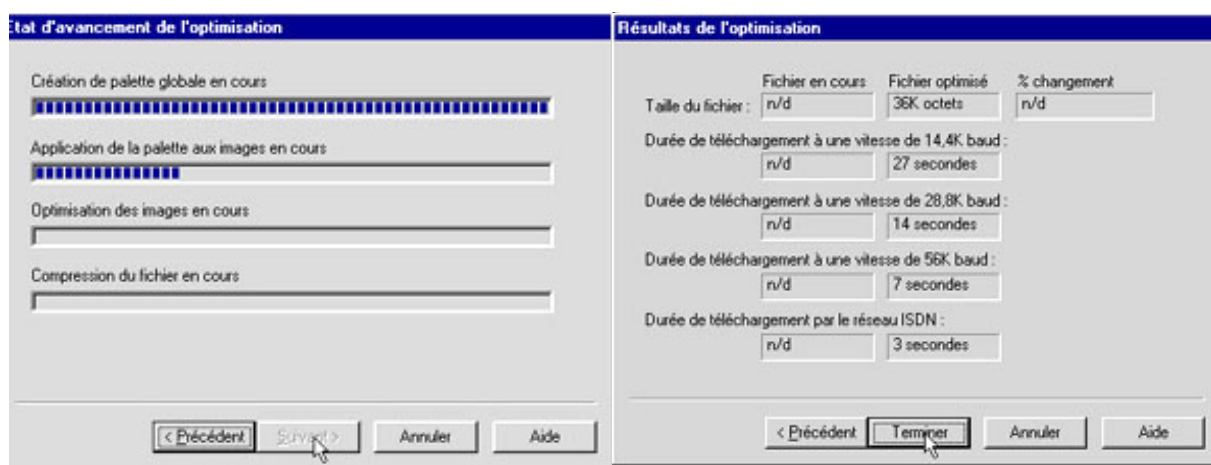
(La création de l'animation peut prendre quelques instants, veuillez patienter.)



traitement de l'image



Voici nos Imac multicolores mis bout à bout qui formeront une seule image passant d'une couleur à l'autre (non visible sur la version ABM en noir et blanc).



Pour enregistrer allez dans enregistrer sous du menu fichier; puis vous avez une phase d'optimisation.

Les images Gifs animées sont compatibles d'une plateforme à l'autre (Mac et Windows).

LE MARCHÉ MONDIAL DES PC TOUJOURS EN HAUSSE

Malgré les difficultés économiques de certaines régions du monde, le marché mondial des PC se porte bien. La dernière étude de Dataquest portant sur le premier trimestre 1999 fait état d'une hausse de 17 % par rapport au premier trimestre 1998. Le marché mondial des PC n'est pas seulement soutenu par le marché américain : il affiche également une bonne santé en Europe de l'Ouest. En Asie et au Japon, la croissance continue

dans le secteur non professionnel, malgré la crise économique.

Compaq maintient sa première place sur le podium, mais sa part de marché s'est affaiblie, avec 13,4% contre 14,3% en 98.

Le modèle direct de Dell semble réussir puisque le constructeur arrive en deuxième position, avec 9,2% de part de marché contre 7,2% l'année dernière. IBM vient en troisième, avec 8,4% contre 7,5%, suivi par Hewlett Packard, avec 6%, et Gateway, avec 4,3%.

source LMB Actu numéro 156
<http://www.lmb.cnrs.fr/Webdo.html>