

La reconnaissance de caractères avec Omnipage Pro

Qui n'a pas eu un jour à recopier tout ou partie d'un document imprimé pour l'intégrer dans un traitement de texte? Grâce aux progrès de la micro-informatique il est possible de reconnaître les caractères. Cette opération est généralement appelée OCR pour Optical Character Recognition, en français, reconnaissance optique de caractères. Un des logiciels les plus puissants est Omnipage, actuellement version 8.0. Ce logiciel est généralement livré sous la version Lite avec certains scanners; le coût d'une mise à jour à partir de cette version Lite ou d'une version précédente est de 1.100 francs. Au club vous pourrez utiliser Omnipage Pro 8.0 à partir d'un scanner Agfa SnapScan 310, aussi bien depuis le Pentium 300 que du Macintosh G3.

L'opération de reconnaissance de caractères consiste à analyser une image et à identifier les caractères contenus et de les transformer en texte éditable qui pourra être exporter vers un traitement de texte (Microsoft Word, ClarisWorks par exemple).

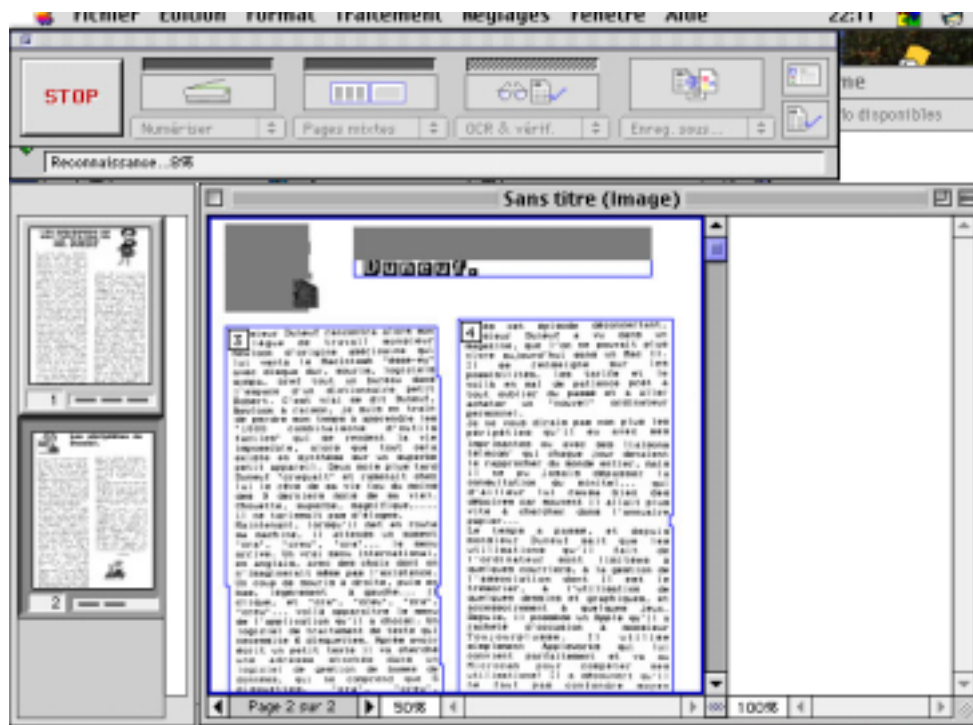
Lors de la reconnaissance, Omnipage Pro peut conserver le texte et la plupart des éléments et caractéristiques du document, en particulier:

- les éléments graphiques (photos, logos, signatures, illustration).

- formatage du texte (caractéristiques des polices, soit leur nom (Arial, Times ...), le corps (10, 12, 14 ...) et style (gras, italique)).

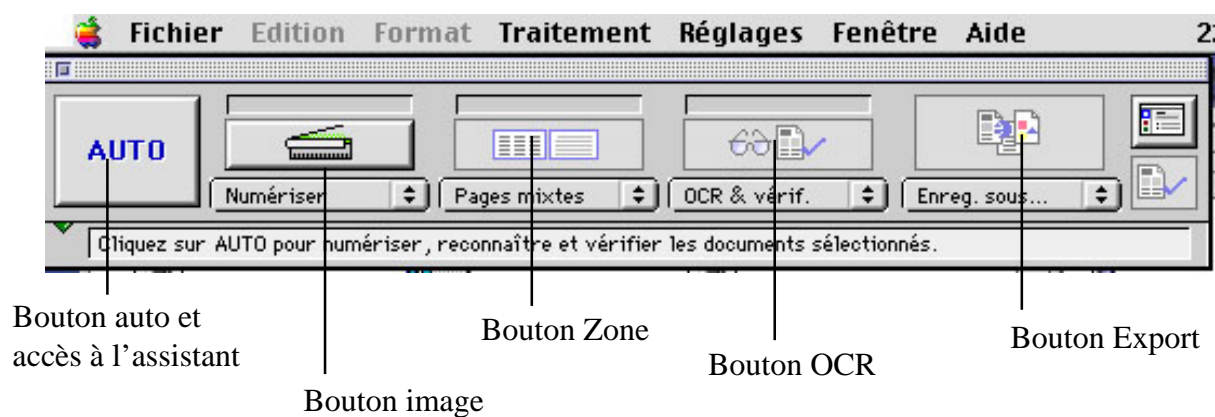
- mise en page (agencement des colonnes, espaces entre paragraphes et emplacement graphiques).

La reconnaissance pourra être lancée directement par Omnipage sur le scanner par l'intermédiaire du mécanisme Twain, ou à partir d'une image scannée précédemment (format PCX ou Tiff).



Vue d'ensemble de l'écran de Omnipage Pro.

Omnipage



Auto lance le traitement automatique ou de faire appel à l'assistant.

Image obtient l'image à reconnaître, par numérisation d'une nouvelle page ou charge une image existante.

Zone définit des zones à reconnaître (mode automatique ou manuel).

OCR: lance la reconnaissance des caractères.

Export: enregistre le texte reconnu.

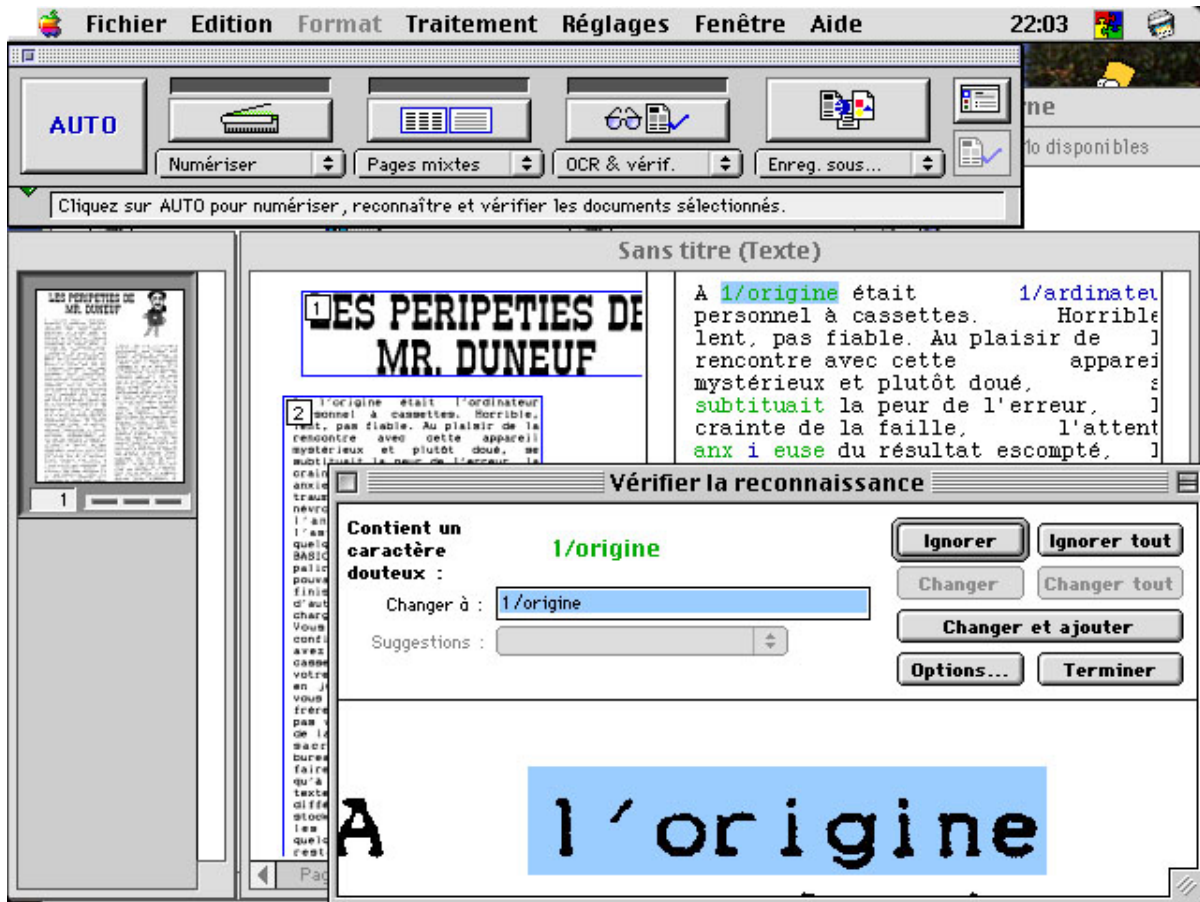


A partir du bouton Auto vous pouvez lancer l'opération de scan, directement ou en passant par le menu Assistant.

L'assistant vous aidera à indiquer à Omnipage les caractéristiques de votre document (nombre de colonnes ...).



O.C.R



Quand Omnipage ne reconnaît pas un mot, il l'affiche, vous propose d'apporter un correctif, ou d'ajouter le mot dans le dictionnaire ou d'ignorer l'erreur.



Voici l'écran d'Omnipage avec une page reconnue.